

Rapport de mission de repérage des matériaux et produits contenant de l'amiante avant réalisation de travaux

R. 4412-97 modifié par le décret 2012-639 du 4 mai 2012
Norme NF X 46-020

3 PROMENADE DU GALLION

77200 TORCY



A \ INFORMATIONS GENERALES

A.1 \ DESIGNATION DU BÂTIMENT

Nature du bâtiment :	LOGEMENTS COLLECTIFS	Adresse :	3 PROMENADE DU GALLION 77200 TORCY
Cat. Du bâtiment :		Bâtiment :	
Etage :		Porte :	
Ref Cadastrale :	NC	Propriété de :	OPH77 10 AVENUE CHARLES PEGUY 77000 MELUN

A.2 \ DESIGNATION DU DONNEUR D'ORDRE

Nom :	OPH77	Documents remis :	
Adresse :	10 AVENUE CHARLES PEGUY 77000 MELUN	Moyens mis à disposition :	

A.3 \ EXECUTION DE LA MISSION

RAPPORT N° :	79LAG0105	Laboratoire d'Analyses :	ITGA
Repérage réalisé le :	30/10/2017	Adresse laboratoire :	3 RUE ARMAND HERPIN LACROIX - CS 46537 35065 RENNES CEDEX
Accompagnateur :		Numéro d'accréditation :	1-5967
Par :	Mickaël JULIEN	Organisme d'assurance professionnelle :	ALLIANZ
N° certificat :	CPDI 4129	Adresse assurance :	Direction Opérations Entreprises 5C Esplanade Charles de Gaulle 33081 BORDEAUX CEDEX
Date d'obtention :	01/01/2017	N° de contrat d'assurance :	55897385
Organisme certificateur	I.CERT Parc Edonia - Bâtiment G - Rue de la Terre Victoria - 35760 SAINT-GREGOIRE	Date de validité :	31/12/2017

B \ CACHET DU DIAGNOSTIQUEUR

FAIT LE 11/11/2017

Cabinet : EXPERT HABITAT & INDUSTRIE INGENIERIE

Nom du responsable : **DEMOULIN Frédéric**

Nom du diagnostiqueur : **Mickaël JULIEN**



Rapport N° : 79LAG0105

30/10/2017

Date d'édition : 11/11/2017

2/25

EXPERT HABITAT & INDUSTRIE INGENIERIE - 21 route d'Albert 62450 AVESNES LES BAPAUME

Téléphone : 03.21.73.41.44 - Fax 03 21 73 94 79 - Site : www.expert-habitat.com

SAS au capital de 55 000 Euros - Siret n° 479 076 838 00032

C\ SOMMAIRE

Table des matières

A \ INFORMATIONS GENERALES	2
A.1 \ DESIGNATION DU BÂTIMENT	2
A.2 \ DESIGNATION DU DONNEUR D'ORDRE	2
A.3 \ EXECUTION DE LA MISSION.....	2
B \ CACHET DU DIAGNOSTIQUEUR	2
C\ SOMMAIRE	3
D\ CONCLUSIONS	4
E \ PROGRAMME DE REPERAGE	4
F \ CONDITIONS DE REALISATION DU REPERAGE	11
G \ RAPPORTS PRECEDENTS.....	Erreur ! Signet non défini.
H \ RESULTATS DETAILLES DU REPERAGE	11
ANNEXE 1 – PHOTOS DES ELEMENTS AMIANTES ET/OU NON AMIANTES.....	15
ANNEXE 2 – CROQUIS DE LOCALISATION DE PRELEVEMENTS.....	Erreur ! Signet non défini.
ANNEXE 3 – PROCES VERBAUX D'ANALYSES.....	19
ANNEXE 4 – RECOMMANDATIONS GÉNÉRALES DE SÉCURITÉ.....	Erreur ! Signet non défini.
1. Informations générales	Erreur ! Signet non défini.
a) Dangérosité de l'amiante	Erreur ! Signet non défini.
b) Présence d'amiante dans des matériaux et produits en bon état de conservation.....	Erreur ! Signet non défini.
2. Intervention de professionnels soumis aux dispositions du code du travail.....	Erreur ! Signet non défini.
3. Recommandations générales de sécurité.....	Erreur ! Signet non défini.
4. Gestion des déchets contenant de l'amiante	Erreur ! Signet non défini.
a. Conditionnement des déchets.....	Erreur ! Signet non défini.
b. Apport en déchèterie.....	Erreur ! Signet non défini.
c. Filières d'élimination des déchets.....	Erreur ! Signet non défini.
d. Information sur les déchèteries et les installations d'élimination des déchets d'amiante	Erreur ! Signet non défini.
e. Traçabilité.....	Erreur ! Signet non défini.
ATTESTATION(S).....	Erreur ! Signet non défini.
CERTIFICAT DE QUALIFICATION	23

D \ CONCLUSIONS

Dans le cadre de la mission décrite en tête de rapport, il a été repéré des matériaux et produits contenant de l'amiante

PIECE	ETAGE	ELEMENTS	DESRIPTIF LABORATOIRE	REPERAGE	Echantillon	METHODE	ETAT	RESULTAT
Séjour		Enduit plaque de plâtre	Enduit plâtreux blanc en vrac + carton non séparable + peinture non séparable	Mur A	79LAG0105P004	RESULTAT ANALYSE	BON ETAT	Amiante détecté (Chrysotile)
Salle de bains		Enduit béton	Enduit plâtreux blanc en vrac + peintures multiples non séparable	Plafond	79LAG0105P006	RESULTAT ANALYSE	BON ETAT	Amiante détecté (Chrysotile)
		Enduit béton	Enduit plâtreux blanc en vrac + peintures multiples non séparable	Plafond	79LAG0105P006	ZSO	BON ETAT	Amiante détecté (Chrysotile)

ZSO : Zone de Similitude d'Ouvrage

Liste des locaux non visités concernés par les travaux et justification

PIECE	ETAGE	STATUT DE VISITE
NEANT		

Liste des éléments non inspectés et justification

PIECE	ETAGE	ELEMENTS	REPERAGE	RESULTAT
NEANT				

E \ PROGRAMME DE REPERAGE

PIECES CONCERNEES	PERIMETRE DU REPERAGE	REPERAGE	TRAVAUX	ELEMENTS	Echantillonnage	REMARQUES PARTICULIERES

PIECES CONCERNEES	PERIMETRE DU REPERAGE	REPERAGE	TRAVAUX	ELEMENTS	Echantillonnage	REMARQUES PARTICULIERES
Selon localisation	LOGEMENTS COLLECTIFS	Allège fenêtre	Remplacement des menuiseries extérieures	Ensemble des éléments impactés	25%	1 par type par logement par type de fenêtre en alternant les façades
Selon localisation	LOGEMENTS COLLECTIFS	Murs périphériques	Remplacement des menuiseries extérieures	Enduit / Peinture	25%	(doublage au poutour de menuiserie des logements placés sous isolant)
Selon localisation	LOGEMENTS COLLECTIFS	Fenêtres	Remplacement des menuiseries extérieures	Joint de parclose	25%	1 par type par logement par type de fenêtre en alternant les façades
Selon localisation	LOGEMENTS COLLECTIFS	Entre ouvrant et dormant de fenêtres	Remplacement des menuiseries extérieures	Joint	25%	1 par type par logement par type de fenêtre en alternant les façades
Selon localisation	LOGEMENTS COLLECTIFS	Entre tableau extérieur et bâti de fenêtre	Remplacement des menuiseries extérieures	Joint d'étanchéité	25%	
Ensemble des pièces humides	LOGEMENTS COLLECTIFS	Bouche de ventilation	Remplacement de la VMC	Joint	25%	Si élément suspect : 1 par type par logement
Ensemble des pièces humides	LOGEMENTS COLLECTIFS	Bouche de ventilation	Remplacement de la VMC	Ensemble des éléments impactés	25%	(pourtour extérieur et intérieur)
Ensemble des pièces humides	LOGEMENTS COLLECTIFS	Murs cloisons plaques de plâtre	Remplacement de la VMC	Enduit / Peinture	25%	
Ensemble des pièces humides	LOGEMENTS COLLECTIFS	Murs cloisons plaques de plâtre	Remplacement de la VMC	Enduit / Calicot	25%	
Ensemble des pièces humides	LOGEMENTS COLLECTIFS	Murs Périphériques / plaque de plâtre	Remplacement de la VMC	Enduit / Calicot	25%	
Ensemble des pièces	LOGEMENTS COLLECTIFS	Murs périphériques /	Remplacement de la VMC	Enduit / Peinture	25%	

PIECES CONCERNEES	PERIMETRE DU REPERAGE	REPERAGE	TRAVAUX	ELEMENTS	Echantillonnage	REMARQUES PARTICULIERES
humides		doublage (plaque de plâtre + isolant)				
Ensemble des pièces humides	LOGEMENTS COLLECTIFS	Murs périphériques / doublage (plaque de plâtre + isolant)	Remplacement de la VMC	Enduit / Calicot	25%	
Ensemble des pièces humides	LOGEMENTS COLLECTIFS	Murs Porteurs / Refends / Plaque de plâtre	Remplacement de la VMC	Enduit / Peinture	25%	
Ensemble des pièces humides	LOGEMENTS COLLECTIFS	Murs brique plâtrière	Remplacement de la VMC	Enduit / Peinture	25%	
Ensemble des pièces humides	LOGEMENTS COLLECTIFS	Murs Périphériques / plaque de plâtre	Remplacement de la VMC	Enduit / Peinture	25%	
Ensemble des pièces humides	LOGEMENTS COLLECTIFS	Plafond	Remplacement de la VMC	Enduit	25%	REGLE DE PRELEVEMENT : 1 PAR TYPE
Ensemble des pièces humides	LOGEMENTS COLLECTIFS	Plafond	Remplacement de la VMC	Peinture	25%	REGLE DE PRELEVEMENT : 1 PAR TYPE
Ensemble des pièces humides	LOGEMENTS COLLECTIFS	Plafond	Remplacement de la VMC	Dalle de polystyrènes	25%	REGLE DE PRELEVEMENT : 1 PAR TYPE
Ensemble des pièces humides	LOGEMENTS COLLECTIFS	Plafond	Remplacement de la VMC	Ensemble des éléments impactés	25%	REGLE DE PRELEVEMENT : 1 PAR TYPE
Buanderie	LOGEMENTS COLLECTIFS	Plafond	Remplacement de la VMC	Enduit	25%	près du chauffe-eau
Buanderie	LOGEMENTS COLLECTIFS	Plafond	Remplacement de la VMC	Peinture	25%	près du chauffe-eau
Buanderie	LOGEMENTS COLLECTIFS	Plafond	Remplacement de la VMC	Dalle de polystyrènes	25%	près du chauffe-eau
Selon localisation	LOGEMENTS COLLECTIFS	Ensemble des zones impactées	Remplacement de la VMC	Ensemble des éléments	100%	REGLE DE PRELEVEMENT : 1 PAR TYPE
Selon localisation	LOGEMENTS COLLECTIFS	Conduits	Remplacement de la VMC	Ensemble des éléments	100%	(inspection, composition et revêtement)
Hall	LES PARTIES	Ensemble des	Redynamisation	Ensemble des	100%	Si élément

PIECES CONCERNEES	PERIMETRE DU REPERAGE	REPERAGE	TRAVAUX	ELEMENTS	Echantillonnage	REMARQUES PARTICULIERES
	COMMUNES INTERIEURES	zones	des halls et parties communes	éléments		suspect : 1 par type par entrée
Hall	LES PARTIES COMMUNES INTERIEURES	Sols	Redynamisation des halls et parties communes	Revêtement de sols	100%	Si élément suspect : 1 par type par entrée
Hall	LES PARTIES COMMUNES INTERIEURES	Sols	Redynamisation des halls et parties communes	Plinthes	100%	Si élément suspect : 1 par type par entrée
Hall	LES PARTIES COMMUNES INTERIEURES	Sols	Redynamisation des halls et parties communes	Carrelage	100%	Si élément suspect : 1 par type par entrée
Hall	LES PARTIES COMMUNES INTERIEURES	Sols	Redynamisation des halls et parties communes	Dalle de sol	100%	Si élément suspect : 1 par type par entrée
Hall	LES PARTIES COMMUNES INTERIEURES	Murs	Redynamisation des halls et parties communes	Enduit	100%	Si élément suspect : 1 par type par entrée
Hall	LES PARTIES COMMUNES INTERIEURES	Murs	Redynamisation des halls et parties communes	Peinture	100%	Si élément suspect : 1 par type par entrée
Hall	LES PARTIES COMMUNES INTERIEURES	Plafond	Redynamisation des halls et parties communes	Enduit	100%	Si élément suspect : 1 par type par entrée
Hall	LES PARTIES COMMUNES INTERIEURES	Plafond	Redynamisation des halls et parties communes	Peinture	100%	Si élément suspect : 1 par type par entrée
Hall	LES PARTIES COMMUNES INTERIEURES	Plafond	Redynamisation des halls et parties communes	Flocage	100%	Si élément suspect : 1 par type par entrée
Hall	LES PARTIES COMMUNES INTERIEURES	Plafond	Redynamisation des halls et parties communes	Ensemble des éléments	100%	Si élément suspect : 1 par type par entrée
Hall	LES PARTIES	Murs	Redynamisation	Ensemble des	100%	Si élément

PIECES CONCERNEES	PERIMETRE DU REPERAGE	REPERAGE	TRAVAUX	ELEMENTS	Echantillonnage	REMARQUES PARTICULIERES
	COMMUNES INTERIEURES		des halls et parties communes	éléments		suspect : 1 par type par entrée
Hall	LES PARTIES COMMUNES INTERIEURES	Réseau électrique	Redynamisation des halls et parties communes	Plaque	100%	Si élément suspect : 1 par type par entrée
Hall	LES PARTIES COMMUNES INTERIEURES	Plafond	Redynamisation des halls et parties communes	Faux-plafond	100%	Si élément suspect : 1 par type par entrée
Hall	LES PARTIES COMMUNES INTERIEURES	Conduits	Redynamisation des halls et parties communes	Revêtements existants	100%	Si élément suspect : 1 par type par entrée
Hall	LES PARTIES COMMUNES INTERIEURES	Ensemble des zones	Redynamisation des halls et parties communes	Ensemble des éléments	100%	Si élément suspect : 1 par type par entrée
Hall	LES PARTIES COMMUNES INTERIEURES	Ensemble des zones	Redynamisation des halls et parties communes	Revêtement bitumineux	100%	Si élément suspect : 1 par type par entrée
Hall	LES PARTIES COMMUNES INTERIEURES	Murs	Redynamisation des halls et parties communes	Colle faïence	100%	Si élément suspect : 1 par type par entrée
Hall	LES PARTIES COMMUNES INTERIEURES	Murs	Redynamisation des halls et parties communes	Faïence 1	100%	Si élément suspect : 1 par type par entrée
Toiture 1	LES TOITURES	Couverture	Réfection des toitures-terrasses	Pax aluminium	100%	- 30 rue Beauregard
Toiture 1	LES TOITURES	Couverture	Réfection des toitures-terrasses	Revêtement bitumineux	100%	- 30 rue Beauregard
Toiture 1	LES TOITURES	Couverture	Réfection des toitures-terrasses	Remontée d'étanchéité	100%	- 30 rue Beauregard
Toiture 1	LES TOITURES	Acrotère	Réfection des toitures-terrasses	Ensemble des éléments	100%	- 30 rue Beauregard
Toiture 1	LES TOITURES	Conduits	Réfection des	Ensemble des	100%	- 30 rue

PIECES CONCERNEES	PERIMETRE DU REPERAGE	REPERAGE	TRAVAUX	ELEMENTS	Echantillonnage	REMARQUES PARTICULIERES
			toitures-terrasses	éléments		Beauregard
Toiture 1	LES TOITURES	Chapeau de conduits	Réfection des toitures-terrasses	Chapeau de conduit	100%	- 30 rue Beauregard
Toiture 1	LES TOITURES	Edicules	Réfection des toitures-terrasses	Ensemble des éléments	100%	- 30 rue Beauregard
Toiture 1	LES TOITURES	Réseaux VMC	Réfection des toitures-terrasses	Ensemble des éléments	100%	- 30 rue Beauregard
Toiture 1	LES TOITURES	Conduits	Réfection des toitures-terrasses	Joint	100%	- 30 rue Beauregard
Toiture 1	LES TOITURES	Réseaux VMC	Réfection des toitures-terrasses	Peinture	100%	- 30 rue Beauregard
Toiture 1	LES TOITURES	Ensemble des zones	Réfection des toitures-terrasses	Ensemble des éléments	100%	- 30 rue Beauregard
Façades / Pignons	LOGEMENTS COLLECTIFS	Habillage tableau extérieur de fenêtre	Remplacement des menuiseries extérieures	Inspection totale		
Extérieurs	LES EXTERIEURS	Sols	Réfection des enrobés	Enrobé		
Parking intérieur	LES EXTERIEURS	Parking	Réfection des enrobés	Enrobé		(au niveau de la dalle)
Selon localisation	LOGEMENTS COLLECTIFS	Entre dormant et maçonnerie de fenêtres	Remplacement des menuiseries extérieures	Joint		1 par type par logement par type de fenêtre en alternant les façades (en fonction des gabarits de fenêtre pour éviter qu'il y ait trop de destructif par logement)
	LOGEMENTS COLLECTIFS		Divers			REGLE DE PRELEVEMENT : 1 PAR TYPE

Aucun document disponible

ELEMENTS A SONDER OU A ANALYSER NON PRESENTS:

F \ CONDITIONS DE REALISATION DU REPERAGE

Le repérage amiante avant travaux, contient les informations sur la présence d'amiante dans les matériaux et produits du bâtiment afin d'informer les intervenants réalisant des activités ou interventions sur des matériaux et/ou équipements susceptibles de libérer des fibres d'amiante selon la liste citée dans le cadre E.

Il consiste à identifier et localiser, par inspections visuelles et investigations approfondies pouvant être destructives, l'ensemble des matériaux et produits contenant de l'amiante incorporés ou faisant indissociablement corps avec les locaux et les zones de l'immeuble objet des travaux.

Lorsque l'absence de marquages spécifiques ou de documents ne permet pas à l'opérateur de repérage d'attester de la présence ou de la non présence d'amiante dans les matériaux et produits, des prélèvements seront effectués afin de déterminer par analyse la présence ou non d'amiante.

Procédures de prélèvement :

Les prélèvements sur des matériaux ou produits susceptibles de contenir de l'amiante sont réalisés en vertu des dispositions du Code du Travail.

Le matériel de prélèvement est adapté à l'opération à réaliser afin de générer le minimum de poussières. Dans le cas où une émission de poussières est prévisible, le matériau ou produit est mouillé à l'eau à l'endroit du prélèvement (sauf risque électrique) et, si nécessaire, une protection est mise en place au sol ; de même, le point de prélèvement est stabilisé après l'opération (pulvérisation de vernis ou de laque, par exemple).

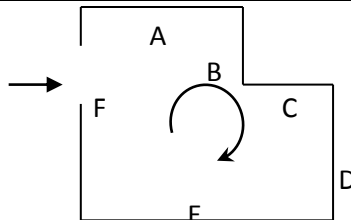
Pour chaque prélèvement, des outils propres et des gants à usage unique sont utilisés afin d'éliminer tout risque de contamination croisée. Dans tous les cas, les équipements de protection individuelle sont à usage unique.

L'accès à la zone à risque (sphère de 1 à 2 mètres autour du point de prélèvement) est interdit pendant l'opération. Si l'accompagnateur doit s'y tenir, il porte les mêmes équipements de protection individuelle que l'opérateur de repérage.

L'échantillon est immédiatement conditionné, après son prélèvement, dans un double emballage individuel étanche.

Les informations sur toutes les conditions existantes au moment du prélèvement susceptible d'influencer l'interprétation des résultats des analyses (environnement du matériau, contamination éventuelle, etc.) seront, le cas échéant, mentionnées dans la fiche d'identification et de cotation en annexe.

Sens du repérage pour évaluer un local :



G \ RAPPORTS PRECEDENTS

Néant

H \ RESULTATS DETAILLES DU REPERAGE

LISTE DES LOCAUX / PARTIES D'IMMEUBLE VISITEES/NON VISITEES CONCERNEES PAR LES TRAVAUX ET JUSTIFICATION

PIECE	ETAGE	JUSTIFICATION	VISITE	TRAVAUX
			OUI	CONCERNEE
			OUI	CONCERNEE
			OUI	CONCERNEE
			OUI	CONCERNEE
			OUI	CONCERNEE
			OUI	CONCERNEE
			OUI	CONCERNEE
			OUI	CONCERNEE

DESCRIPTION DES REVETEMENTS EN PLACE AU JOUR DE LA VISITE

PIECE	MUR1	MUR2	MUR3	MUR4	PLANCHER BAS	PLANCHER HAUT	PORTES	FENETRE1	FENETRE2
	Béton	Plaque de plâtre			Dalle de sol	Enduit	METALLIQUE		
	Plaque de plâtre				Dalle de sol	Enduit			
	Plaque de plâtre				Sol souple	Enduit	BOIS		
	Plaque de plâtre	Périphériques / Doublage (plaque de plâtre + isolant)			Sol souple	Enduit	BOIS	PVC	
	Périphériques / Doublage (plaque de plâtre + isolant)	Béton	Plaque de plâtre		Dalle de sol	Enduit	BOIS	PVC	
	Plaque de plâtre				Dalle de sol	Enduit	BOIS		
	Plaque de plâtre	Périphériques / Doublage (plaque de plâtre + isolant)			Dalle de sol	Enduit	BOIS	PVC	
	Périphériques / Doublage (plaque de plâtre + isolant)	Plaque de plâtre			Dalle de sol	Enduit	BOIS	PVC	

LA LISTE DES MATERIAUX OU PRODUITS CONTENANT DE L'AMIANTE, SUR ZONE DE SIMILITUDE D'OUVRAGE ET SUR JUGEMENT PERSONNEL

PIECE	ETAGE	ELEMENTS	DESCRIPTIF LABORATOIRE	Echantillon	REPERAGE	ETAT	RESULTAT	METHODE
		Enduit béton	Enduit plâtreux blanc en vrac + peintures multiples non séparable	79LAG0105P006	Plafond	BON ETAT	Amiante détecté (Chrysotile)	ZSO

ZSO : Zone de Similitude d'Ouvrage

LA LISTE DES MATERIAUX OU PRODUITS CONTENANT DE L'AMIANTE, APRES ANALYSE

PIECE	ETAGE	ELEMENTS	DESCRIPTIF LABORATOIRE	Echantillon	REPERAGE	ETAT	RESULTAT
Séjour		Enduit plaque de plâtre	Enduit plâtreux blanc en vrac + carton non séparable + peinture non séparable	79LAG0105P004	Mur A	BON ETAT	Amiante détecté (Chrysotile)
Salle de bains		Enduit béton	Enduit plâtreux blanc en vrac + peintures multiples non séparable	79LAG0105P006	Plafond	BON ETAT	Amiante détecté (Chrysotile)

ZSO : Zone de Similitude d'Ouvrage

LA LISTE DES MATERIAUX SUSCEPTIBLES DE CONTENIR DE L'AMIANTE, MAIS N'EN CONTENANT PAS.

PIECE	ETAGE	ELEMENTS	DESCRIPTIF LABORATOIRE	Echantillon	REPERAGE	ETAT	RESULTAT	METHODE
Placard		Enduit / Peinture plaque de plâtre	Enduit plâtreux blanc en vrac + peinture non séparable	79LAG0105P001	Mur C	DEGRADATION PARTIELLE	Amiante non détecté	RESULTAT ANALYSE
Placard		Enduit béton	Enduit plâtreux blanc en vrac + peinture non séparable	79LAG0105P002	Plafond	DEGRADATION PARTIELLE	Amiante non détecté	RESULTAT ANALYSE
Cuisine		Enduit / Peinture plaque de plâtre	Enduit plâtreux blanc en vrac + peinture non séparable	79LAG0105P003	Mur E	BON ETAT	Amiante non détecté	RESULTAT ANALYSE
Salle de bains		Enduit plaque de plâtre	Enduit plâtreux blanc en vrac + peinture non séparable + matériau gris en faible quantité en	79LAG0105P005	Mur C	BON ETAT	Amiante non détecté	RESULTAT ANALYSE

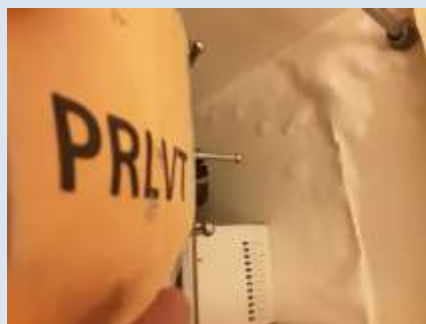
PIECE	ETAGE	ELEMENTS	DESCRIPTIF LABORATOIRE	Echantillon	REPERAGE	ETAT	RESULTAT	METHODE
			vrac non séparable					
		Enduit béton	Enduit plâtreux blanc en vrac + peinture non séparable	79LAG0105P002	Plafond	DEGRADATION PARTIELLE	Amiante non détecté	ZSO

ZSO : Zone de Similitude d'Ouvrage

ANNEXE 1 – PHOTOS DES ELEMENTS AMIANTES ET/OU NON AMIANTES

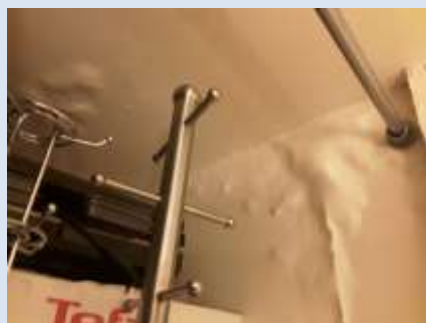
PRELEVEMENT : 79LAG0105P001			
NOM DU CLIENT	NUMERO DU DOSSIER		PIECE OU LOCAL
OPH77	79LAG0105 30/10/2017		Placard
ELEMENT	DESCRIPTIF DU LABORATOIRE	DATE DE PRELEVEMENT	NOM DE L'OPERATEUR
Enduit / Peinture plaque de plâtre	Enduit plâtreux blanc en vrac + peinture non séparable	30/10/2017	JULIEN Mickaël
LOCALISATION		RESULTAT	
Mur C		Amiante non détecté	

EMPLACEMENT



PRELEVEMENT : 79LAG0105P002			
NOM DU CLIENT	NUMERO DU DOSSIER		PIECE OU LOCAL
OPH77	79LAG0105 30/10/2017		Placard
ELEMENT	DESCRIPTIF DU LABORATOIRE	DATE DE PRELEVEMENT	NOM DE L'OPERATEUR
Enduit béton	Enduit plâtreux blanc en vrac + peinture non séparable	30/10/2017	JULIEN Mickaël
LOCALISATION		RESULTAT	
Plafond		Amiante non détecté	

EMPLACEMENT



PRELEVEMENT : 79LAG0105P003

NOM DU CLIENT	NUMERO DU DOSSIER	PIECE OU LOCAL	
OPH77	79LAG0105 30/10/2017	Cuisine	
ELEMENT	DESCRIPTIF DU LABORATOIRE	DATE DE PRELEVEMENT	NOM DE L'OPERATEUR
Enduit / Peinture plaque de plâtre	Enduit plâtreux blanc en vrac + peinture non séparable	30/10/2017	JULIEN Mickaël
LOCALISATION		RESULTAT	
Mur E		Amiante non détecté	

EMPLACEMENT



PRELEVEMENT : 79LAG0105P004

NOM DU CLIENT	NUMERO DU DOSSIER	PIECE OU LOCAL	
OPH77	79LAG0105 30/10/2017	Séjour	
ELEMENT	DESCRIPTIF DU LABORATOIRE	DATE DE PRELEVEMENT	NOM DE L'OPERATEUR
Enduit plaque de plâtre	Enduit plâtreux blanc en vrac + carton non séparable + peinture non séparable	30/10/2017	JULIEN Mickaël
LOCALISATION		RESULTAT	
Mur A		Amiante détecté (Chrysotile)	

EMPLACEMENT



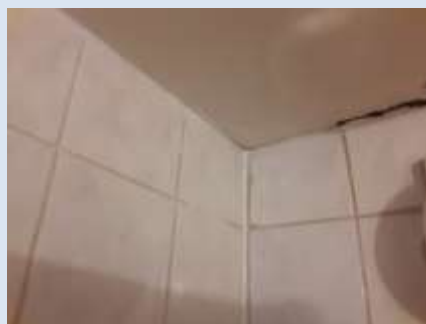
PRELEVEMENT : 79LAG0105P005			
NOM DU CLIENT	NUMERO DU DOSSIER	PIECE OU LOCAL	
OPH77	79LAG0105 30/10/2017	Salle de bains	
ELEMENT	DESCRIPTIF DU LABORATOIRE	DATE DE PRELEVEMENT	NOM DE L'OPERATEUR
Enduit plaque de plâtre	Enduit plâtreux blanc en vrac + peinture non séparable + matériau gris en faible quantité en vrac non séparable	30/10/2017	JULIEN Mickaël
LOCALISATION		RESULTAT	
Mur C		Amiante non détecté	

EMPLACEMENT



PRELEVEMENT : 79LAG0105P006			
NOM DU CLIENT	NUMERO DU DOSSIER	PIECE OU LOCAL	
OPH77	79LAG0105 30/10/2017	Salle de bains	
ELEMENT	DESCRIPTIF DU LABORATOIRE	DATE DE PRELEVEMENT	NOM DE L'OPERATEUR
Enduit béton	Enduit plâtreux blanc en vrac + peintures multiples non séparable	30/10/2017	JULIEN Mickaël
LOCALISATION		RESULTAT	
Plafond		Amiante détecté (Chrysotile)	

EMPLACEMENT



ANNEXE 3 – PROCES VERBAUX D'ANALYSES

itga 1 rue Edouard BELIN - Rue de la Terre Noire - CS 07 46662
51760 SAINT-OMER (03)203812200
Tél : 03 21 73 41 44 Fax : 03 21 73 41 43
www.itga.fr

Accréditation n° 11947
Date de validité prolongée jusqu'au 03/03/2017
cofreac
ESSAIS

RAPPORT D'ESSAI N° IT071711-8340 EN DATE DU 09/11/2017
RECHERCHE ET IDENTIFICATION D'AMIANTE SUR UN PRELEVEMENT DE MATERIAU
(Ce rapport est à conserver aux fins de la certification accréditée à l'essai.)

Client :
EXPERT HABITAT & INDUSTRIE INGENIERIE (COMPTE)
MASTENGA (S)
23 rue d'Albert
62430 AVESNES LES BAPAUME

Prélèvement :
Commande ITGA : IT0717-105609
Échantillon ITGA : IT071711-8340
Reçu au laboratoire n° : 09/11/2017

Réf. Client :

Commande	79LAG0105-01
Classier client	79LAG0105-01 - 19 à 32 rue du Bourgoin, 3 à 7 promenade du Gallien 77200 TORCY
Echantillon	79LAG0105P001 / LOGEMENTS COLLECTIFS - Bouche de ventilation - Éventails des pièces humides - Éventails des éléments isolants / Placard Mur C Enduit - Peinture plâtre de plâtre
Description ITGA	Enduit plâtreux blanc en vrac / Peinture

Préparation :
Échantillon de façon à être représentatif de l'échantillon
pour une analyse au Microscop. Electronique à Transmission Analytique (META) : Imagerie rétrodiffuse, rétrodiffuse et
possibilité sur grille de microscopie électronique (méthode interne IT 085 ou IT 206)

Technique Analytique :
- Microscopie Electronique à Transmission Analytique (parties pertinentes de la norme NF X 43-050)

Résultat :

Fracture Analytique	Technique analytique et date d'analyse	Résultat	Type d'analyse	N° de prélevement
Enduit plâtreux blanc en vrac - peinture non décapable	META le 09/11/2017	Amiante non détecté	---	1

Vainc par : Fabrice GUILLOUET - Analyse

La responsabilité de ce rapport d'essai est assurée par l'Etat ou l'organisme accrédité au titre de la certification accréditée à l'essai. Les données publiées en fin de rapport sont relatives aux informations contenues dans le rapport d'essai.

09/11/2017 Page 1/1

itga 1 rue Edouard BELIN - Rue de la Terre Noire - CS 07 46662
51760 SAINT-OMER (03)203812200
Tél : 03 21 73 41 44 Fax : 03 21 73 41 43
www.itga.fr

Accréditation n° 11947
Date de validité prolongée jusqu'au 03/03/2017
cofreac
ESSAIS

RAPPORT D'ESSAI N° IT071711-8341 EN DATE DU 09/11/2017
RECHERCHE ET IDENTIFICATION D'AMIANTE SUR UN PRELEVEMENT DE MATERIAU
(Ce rapport est à conserver aux fins de la certification accréditée à l'essai.)

Client :
EXPERT HABITAT & INDUSTRIE INGENIERIE (COMPTE)
MASTENGA (S)
23 rue d'Albert
62430 AVESNES LES BAPAUME

Prélèvement :
Commande ITGA : IT0717-105609
Échantillon ITGA : IT071711-8341
Reçu au laboratoire n° : 09/11/2017

Réf. Client :

Commande	79LAG0105-01
Classier client	79LAG0105-01 - 19 à 32 rue du Bourgoin, 3 à 7 promenade du Gallien 77200 TORCY
Echantillon	79LAG0105P002 / LOGEMENTS COLLECTIFS - Placard - Bandes de - Enduit / Placard Placard Enduit
Description ITGA	Enduit plâtreux blanc en vrac / Peinture

Préparation :
Échantillon de façon à être représentatif de l'échantillon
pour une analyse au Microscop. Electronique à Transmission Analytique (META) : Imagerie rétrodiffuse, rétrodiffuse et
possibilité sur grille de microscopie électronique (méthode interne IT 085 ou IT 206)

Technique Analytique :
- Microscopie Electronique à Transmission Analytique (parties pertinentes de la norme NF X 43-050)

Résultat :

Fracture Analytique	Technique analytique et date d'analyse	Résultat	Type d'analyse	N° de prélevement
Enduit plâtreux blanc en vrac - peinture non décapable	META le 09/11/2017	Amiante non détecté	---	2

Vainc par : Fabrice GUILLOUET - Analyse

La responsabilité de ce rapport d'essai est assurée par l'Etat ou l'organisme accrédité au titre de la certification accréditée à l'essai. Les données publiées en fin de rapport sont relatives aux informations contenues dans le rapport d'essai.

09/11/2017 Page 1/1



Place Elbert - Bât. K - Rue de la Terre Noire - CS 07 48662
57500 SAINT-GRÉGOIRE CEDEX
Tél : 03 21 23 41 42
Fax : 03 21 23 41 43
www.itga.fr

Accréditation n° 1 1747
Date des états-partiels disponibles sur www.cofrac.fr

RAPPORT D'ESSAI N° IT071711-8343 EN DATE DU 09/11/2017
RECHERCHE ET IDENTIFICATION D'AMIANTE SUR UN PRELEVEMENT DE MATERIAU

(Ce rapport est en concerta avec les feuilles jointes à l'annexe.)

Client :
EXPERT HABITAT & INDUSTRIE INGENIERIE (COMPTES)
MAIERGARD
23 route d'Albert
62450 AVESNES LES BAPAUME

Prélèvement :
Commande ITGA : IT0717-305609
Échantillon ITGA : IT071711-8343
Réq. au laboratoire le : 09/11/2017

Réf. Client :

Commande	79LAG0105-01
Classer client	79LAG0105-01 - 19 à 32 rue du Bessegard, 3 à 7 promenade du Gallier 77200 YORCY
Echantillon	79LAG105P04 / LOGEMENTS COLLECTIFS - Murs (Murs plaques de plâtre - Encadrements des portes) Niveau : Enduit / Plâtre / Colonne Mur E Enduit - Plaque plaque de plâtre
Description ITGA	Enduit plâtreux blanc en vrac / Plâtre

Préparation :
Méthode de façon à être représentative de l'échantillon
pour une analyse au Microscopie Electronique à Transmission Analytique (META) : broyage mécanique, réduction de la granulométrie sur grille de micronage des tamis (méthode interne IT BS vs IT 206)

Technique Analytique :
Microscopie Electronique à Transmission Analytique (parties antérieures de la norme NF X 45-050)

Résultat :

Fraction Analytée	Technique analytique et date d'analyse	Résultat	Type d'analyse	N° de prélevement
Enduit plâtreux blanc en vrac - granulométrie non séparable	META le 08/11/2017	Absence non détecté	---	1

VAM par : Fabien BELLONNET - Analyseur



La responsabilité de ce rapport émane des personnes qui ont effectué les prélèvements. Le rapport ne doit pas être considéré comme une garantie de fiabilité. Les données sont valides en vertu de la loi sur la responsabilité professionnelle des experts, parus le 24/04/2003.



Place Elbert - Bât. K - Rue de la Terre Noire - CS 07 48662
57500 SAINT-GRÉGOIRE CEDEX
Tél : 03 21 23 41 42
Fax : 03 21 23 41 43
www.itga.fr

Accréditation n° 1 1747
Date des états-partiels disponibles sur www.cofrac.fr

RAPPORT D'ESSAI N° IT071711-8343 EN DATE DU 09/11/2017
RECHERCHE ET IDENTIFICATION D'AMIANTE SUR UN PRELEVEMENT DE MATERIAU

(Ce rapport est en concerta avec les feuilles jointes à l'annexe.)

Client :
EXPERT HABITAT & INDUSTRIE INGENIERIE (COMPTES)
MAIERGARD
23 route d'Albert
62450 AVESNES LES BAPAUME

Prélèvement :
Commande ITGA : IT0717-305609
Échantillon ITGA : IT071711-8343
Réq. au laboratoire le : 09/11/2017

Réf. Client :

Commande	79LAG0105-01
Classer client	79LAG0105-01 - 19 à 32 rue du Bessegard, 3 à 7 promenade du Gallier 77200 YORCY
Echantillon	79LAG105P04 / LOGEMENTS COLLECTIFS - Murs périphériques - Solive localisation - Enduit Plâtreux / Solive Mur A Enduit plaque de plâtre
Description ITGA	Enduit plâtreux blanc en vrac / Carton / Plâtre

Préparation :
Méthode de façon à être représentative de l'échantillon
pour une analyse au Microscopie Electronique à Transmission Analytique (META) : broyage mécanique, réduction de la granulométrie sur grille de micronage des tamis (méthode interne IT BS vs IT 206)

Technique Analytique :
Microscopie Electronique à Transmission Analytique (parties antérieures de la norme NF X 45-050)

Résultat :

Fraction Analytée	Technique analytique et date d'analyse	Résultat	Type d'analyse	N° de prélevement
Enduit plâtreux blanc en vrac - carton non séparable - plâtreux non séparable	META le 08/11/2017	Présence de fibres d'amiante	Chrysole	1

VAM par : Fabien BELLONNET - Analyseur



La responsabilité de ce rapport émane des personnes qui ont effectué les prélèvements. Le rapport ne doit pas être considéré comme une garantie de fiabilité. Les données sont valides en vertu de la loi sur la responsabilité professionnelle des experts, parus le 24/04/2003.



Place Elbert - Bât. K - Rue de la Terre Noire - CS 07 48662
57500 SAINT-GENEVÈVE (MOSELLE)
Tél : 03 84 25 41 42
Fax : 03 84 25 41 43
www.itga.fr

Accréditation n° 1 1747
Date des états-partiels disponibles sur www.cofrac.fr

RAPPORT D'ESSAI N° IT071711-8344 EN DATE DU 09/11/2017
RECHERCHE ET IDENTIFICATION D'AMIANTE SUR UN PRELEVEMENT DE MATERIAU

(Ce rapport est en concertance avec les fiches de suivi à l'annexe 1)

Client :
EXPERT HABITAT & INDUSTRIE INGENIERIE (COMPTE)
MASTERSAUR
23 route d'Albert
62450 AVESNES LES BAPAUME

Prélèvement :
Commande ITGA : IT0717-305609
Échantillon ITGA : IT071711-8344
Réq. au laboratoire le : 09/11/2017

Réf. Client :

Commande	79LAG0105-01
Classif. client	79LAG0105-01 - 19 à 32 rue du Bessegard, 1 à 7 promenade du Gallier 77200 TORCY
Échantillon	79LAG0105P056 / LOGEMENTS COLLECTIFS - Mur - Divers plaques de plâtre - Ensemble des pièces humides - Enduit / Sable de bain Mur C Enduit plaque de plâtre
Description ITGA	Enduit plâtreux blanc en vrac / Plâtreux / Matériau gris en faible quantité en vrac

Préparation :
Échantillon de façon à être représentatif de l'échantillon pour une analyse au Microscopie Electronique à Transmission Analytique (META) : broyage mécanique, réduction de passivité sur grille de microscopie électronique (méthode interne IT BS vs IT 206)

Technique Analytique :
Microscopie Electronique à Transmission Analytique (parties antérieures de la norme NF X 45-050)

Résultat :

Fraction Analytée	Technique analytique et date d'analyse	Résultat	Type d'analyse	N° de prélevement
Enduit plâtreux blanc en vrac + plâtreux non séparables + matériaux gris en faible quantité en vrac non séparables	META le 09/11/2017	Absence non détecté	---	1

VAMM par : Fabien BELLONNET - Analyseur

In copie de ce rapport (sans annexe) par voie électronique - ce rapport ne doit pas être considéré comme représentatif de l'ensemble des données disponibles en vertu de la loi sur l'accès à l'information - les données sont disponibles sur demande de l'exploitant de la base de données



Place Elbert - Bât. K - Rue de la Terre Noire - CS 07 48662
57500 SAINT-GENEVÈVE (MOSELLE)
Tél : 03 84 25 41 42
Fax : 03 84 25 41 43
www.itga.fr

Accréditation n° 1 1747
Date des états-partiels disponibles sur www.cofrac.fr

RAPPORT D'ESSAI N° IT071711-8345 EN DATE DU 09/11/2017
RECHERCHE ET IDENTIFICATION D'AMIANTE SUR UN PRELEVEMENT DE MATERIAU

(Ce rapport est en concertance avec les fiches de suivi à l'annexe 1)

Client :
EXPERT HABITAT & INDUSTRIE INGENIERIE (COMPTE)
MASTERSAUR
23 route d'Albert
62450 AVESNES LES BAPAUME

Prélèvement :
Commande ITGA : IT0717-305609
Échantillon ITGA : IT071711-8345
Réq. au laboratoire le : 09/11/2017

Réf. Client :

Commande	79LAG0105-01
Classif. client	79LAG0105-01 - 19 à 32 rue du Bessegard, 1 à 7 promenade du Gallier 77200 TORCY
Échantillon	79LAG0105P056 / LOGEMENTS COLLECTIFS - Plâtre - Ensemble des pièces humides - Enduit / Sable de bain Plâtreux Enduit béton
Description ITGA	Enduit plâtreux blanc en vrac / Plâtreux multiples

Préparation :
Échantillon de façon à être représentatif de l'échantillon pour une analyse au Microscopie Electronique à Transmission Analytique (META) : broyage mécanique, réduction de passivité sur grille de microscopie électronique (méthode interne IT BS vs IT 206)

Technique Analytique :
Microscopie Electronique à Transmission Analytique (parties antérieures de la norme NF X 45-050)

Résultat :

Fraction Analytée	Technique analytique et date d'analyse	Résultat	Type d'analyse	N° de prélevement
Enduit plâtreux blanc en vrac + plâtreux multiples non séparables	META le 09/11/2017	Présence de fibres d'amiante	Directe	1

VAMM par : Fabien BELLONNET - Analyseur

In copie de ce rapport (sans annexe) par voie électronique - ce rapport ne doit pas être considéré comme représentatif de l'ensemble des données disponibles en vertu de la loi sur l'accès à l'information - les données sont disponibles sur demande de l'exploitant de la base de données

ATTESTATION(S)



ALLIANZ IARD
Boulevard Desseigne Entreprise
Case postale 4 13 30
35, Boulevard Charles de Gaulle
92811 BOFFELANGE CEDEX

ALLIANZ RESPONSABILITE CIVILE DES ENTREPRISES DE SERVICE

La société ALLIANZ (IARD) certifie que :

EXPERT HABITAT INGENIERIE
21 ROUTE D'ALBERT
62450 AVESNES LES BAPAUME

Est titulaire d'une police d'assurance Responsabilité civile Activités de services N°05807383 qui a pris effet le 01/01/2017.

Ce contrat a pour objet de :

- Satisfaire aux obligations édictées par l'ordonnance n°2005 - 855 du 8 juin 2006 et son décret d'application n°2006 - 1114 du 3 septembre 2006, codifiés aux articles R612-4 et L271-4 à L271-6 du code de la construction et de l'habitation, ainsi que ses textes subséquents.
- Garantir l'assuré contre les conséquences pécuniaires de la responsabilité civile qu'il peut encourir à l'égard des tiers du fait de ses activités professionnelles déclarées aux Dispositions Particulières à savoir :
 - Le conseil des Risques d'exposition au plomb
 - Diagnostic Performance Énergétique (DPE)
 - Plombage dynamique avant, pendant, contrôle pénultième
 - Plombage d'urgence avant / après travaux et démolition
 - Plombage d'urgence sur surfaces blanchies ou similaires
 - Plombage de plomb avant / après travaux et démolition
 - Dossier technique amiante
 - Diagnostic amiante parties intérieures
 - Présence de termites et autres insectes xylophages

Le montant de la garantie Responsabilité Civile Professionnelle est de 1 000 000,00 € par sinistre et 1 500 000,00 € par année.

Le présent document, établi par ALLIANZ, est valable jusqu'au 31/12/2017 sous réserve du paiement des cotisations. Il a pour objet d'attester l'existence d'un contrat. Il ne constitue toutefois pas une présomption d'application des garanties et ne peut engager ALLIANZ au-delà des clauses, conditions et limites du contrat auquel il se réfère. Les exceptions de garantie applicables au souscripteur le sont également aux bénéficiaires de l'indemnité (réalité, nullité, règle proportionnelle, exclusions, déchéances, ...).

Toute adjonction autre que le cachet et la signature du représentant de la Société est réputée non écrite.

Fait à Bordeaux, le 10/12/2016

Pour la compagnie

CERTIFICAT DE COMPETENCES



Certificat de compétences Diagnostiqueur Immobilier

N° CPDI 4129 Version 004

Je soussigné, Philippe TROYAUX, Directeur Général d'I.Cert, atteste que :

Monsieur JULIEN Mckael

Est certifié(e) selon le référentiel I.Cert dénommé CPE DI DR 01, dispositif de certification de personnes réalisant des diagnostics immobiliers pour les missions suivantes :

Amiante sans mention	Amiante Sans Mention* Date d'effet : 01/01/2017 - Date d'expiration : 24/10/2021
DPE individuel	Diagnostic de performance énergétique sans mention : DPE individuel Date d'effet : 07/12/2016 - Date d'expiration : 06/12/2021
Electricité	Etat de l'Installation Intérieure électrique Date d'effet : 26/10/2016 - Date d'expiration : 25/10/2021
Gaz	Etat de l'Installation Intérieure gaz Date d'effet : 17/02/2017 - Date d'expiration : 16/02/2022
Plomb	Plomb : Constat du risque d'exposition au plomb Date d'effet : 23/12/2016 - Date d'expiration : 22/12/2021

En foi de quoi ce certificat est délivré, pour valoir et servir ce que de droit.
Édité à Saint-Grégoire, le 03/05/2017.

I.Cert
Institut de Certification

Certification de personnes
Diagnostiqueur
Portée disponible sur www.icert.fr

Paris EDONIA - Bâtiment G - Rue de la Terre Victoria - 95760 Saint-Grégoire

CPDI DI 11 rev11



	Murs périphériques / Plaques de plâtre
	Murs Bois
	Murs Brique
	Murs Béton brut
	Cloisons Plaques de plâtre
	Murs carreaux de plâtre
	Murs Béton / Enduit
	Murs porteurs et/ou mur de refend / Plaques de plâtre
	Murs périphériques / Doublage (plaque de plâtre + isolant)
	Torchis
	Murs Amiantés
	Murs Brique / Enduit

- Prélèvements de sol amiantés
- Prélèvements de sol non amiantés
- Prélèvements de plafonds amiantés
- Prélèvements de plafonds non amiantés
- Prélèvements de murs amiantés
- Prélèvements de murs non amiantés
- Autres types de prélèvements amiantés
- Autres types de prélèvements non amiantés

Murs Brique plâtrière